

Paraniko hedelmällisyys?

yhteenveto vuodelta 2013

Hedelmällisyyden vaihtelu (60 pvän um%)



Hedelmällisyyden vaihtelu

- Kokonaisuutena edellisvuotta parempi, ero n. 1,5 %-yksikön verran 57,9% -> 59,4%
- Vuoden 2012 rehusato vaikutti alkuvuoden hedelmällisyyteen heikentävästi, jäätiin vuodesta 2011
- Viileämpi kesä paransi keskikesän ja syksyn um%:a
- Kohtuullinen säilörehusato pitänee hedelmällisyyden hyvänä loppuvuoden ajan

Parantuneen hedelmällisyyden selityksiä

- Sääolosuhteilta parempi kesä (ei lämpöstressiä)
- Laitumet säilyivät hyvässä kunnossa
- Vuoden 2013 säilörehusato edellisvuotta laadukkaampi
- Hedelmällisyyden esillä pitäminen toivottavasti myös vaikutti (tiimitavoite koko Suomessa)

Hedelmällisyyteen panostaminen jatkuu edelleen

- FabaHELMI – hedelmällisyys ja lisääntymisneuvonta
 - Lanseeraus 1.2.2014
 - Sisältää hedelmällisyyden kannalta tärkeimmät tunnusluvut ja niihin liittyvät raportit
 - Osa ProAgrian sisällä tehtävää yhteistä Hedelmällisyys–neuvontapakettia
 - FabaHELMI -tuote saatavana sekä paketissa että omana tuotteenaan

Karjatiedot		Osoite		Kunta	Toimilupa	Säilönumero
Karjatunnus	Omlstaja					
719087	Maatillinen Isäntä ja Emäntä	Pitkänkankaantie 123 00000 HÄMEENLINNA		Hämeenlinna	1234 Sarvinen Eili 1235 Sarvinen Ismo	1234 1235

Yleistiedot		Jalostusarvot				305 päivän tuotokset				
	Lehmiä	%	Hiehoja	%	NTM	Maitokg	Hed.	Keest.	Viljelmäin 12 kk	Vuosi 2012
AY	34	51	12	50	AY	6	103	103	8700-4,0-3,3-150	8788-4,0-3,3-151
HOL	30	45	11	46	HOL	8	104	100	8900-4,0-3,3-151	8988-4,0-3,3-152
SK	3	4	1	4	SK	5	103	103	7900-4,0-3,3-152	7950-4,0-3,3-153
Muut	0	0	0	0	Muut	8	104	100	8700-4,0-3,3-150	8788-4,0-3,3-151
Yhteensä	67		24						Ka. ensikot 8570-4,0-3,3-151	8500-4,0-3,3-152
									Ka. myöh. polkimiset 8900-4,0-3,3-151	8988-4,0-3,3-152

Hedelmällisyyden tunnusluvut

Ensikot	Vertailuryhmä 60-125 lehmää		
	Vilm 6kk	Vilm 12 kk	Parhaat 20%
Lepokausi, pv	70	78	70
Ensilaita aloittamatta 100pv polk. %	13	11	13
Tilteenä 100pv polkimisesta, %	2	3	12
Tyhjät 200pv polkimisesta, %	1	3	2
Siemennyskausi (1.-vilm.siem.), pv	60	56	58
Polkimaväli (1.-2. polk) pv	398	394	390

Lehmät, ≥ 2 krt polkineet

Lepokausi, pv	70	79	70
Lehmiä aloittamatta 100pv polk. %	13	11	13
Tilteenä 100pv polkimisesta, %	39	36	25
Tyhjät 200pv polkimisesta, %	1	3	2
Siemennyskausi, pv	60	56	58
Polkimaväli, pv	390	393	388

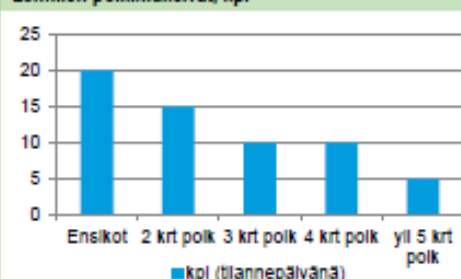
Lehmät, kaikki

Keskipolkimakerta	2,0	2,1	2,9
Siemennyksiä/polkiminen	2,7	2,6	optimi 1,7
Siemenn. kokonaisäärä/lehmä	2,2	2,5	
Tilneystark./aloitussiemennys	0,1	0,2	0,4
Ummessaolokausi, pv	63 ± 5	65 ± 6	optimi 60-80
Lepokausi, pv	120 ± 11	121 ± 12	119
Siemennyskausi, pv	120 ± 11	121 ± 12	119
Polkimaväli, pv	390 ± 21	392 ± 30	389

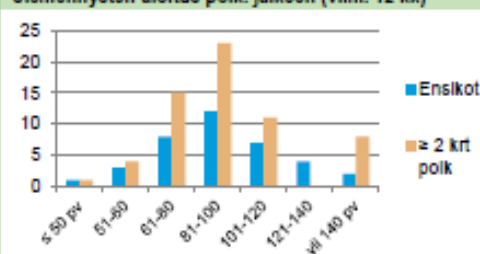
Hiehot

Siemennysten aloitusikä, kk	17,7	17,2	optimi 15
Siemennyskausi, pv	60	56	58
Tilneystark./aloitussiemennys	0,2	0,4	0,2
Siemennyksiä/polkiminen	1,8	1,8	optimi 2,0
Ensikoiden polkimikä, kk	25,6	24,9	24,0

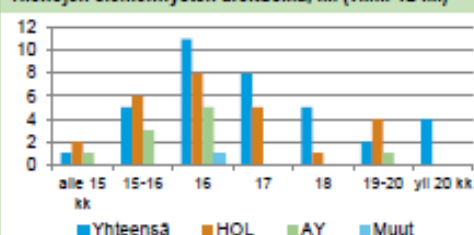
Lehmien polkimakerrat, kpl



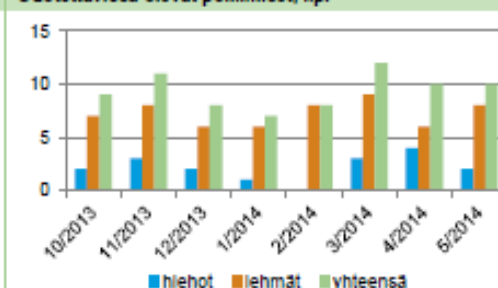
Siemennysten aloitus polk. jälkeen (vilm. 12 kk)



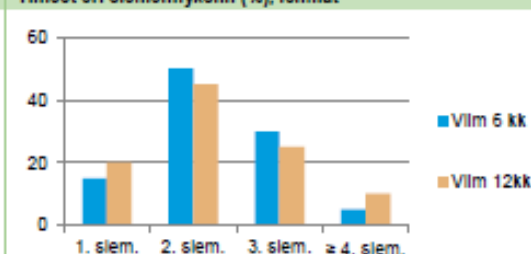
Hiehojen siemennysten aloitusikä, kk (vilm. 12 kk)



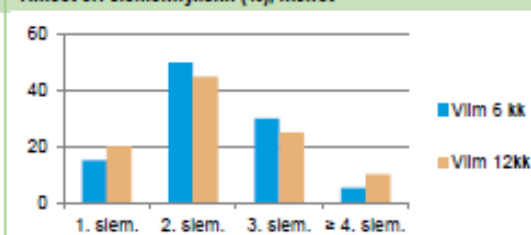
Odotettavissa olevat polkimiset, kpl



Tilneet eri siemennyksinä (%), lehmät



Tilneet eri siemennyksinä (%), hiehot



Hedelmällisyyshoitojen yleisyys			Siemennysväli, koko karja (viim. 12kk)				Siemennysvälien osuudet (viim. 12kk)	
Hoitoryhmä	Kpl, viim. 12kk	Kpl, vuosi 2012	Siemennysväli	Kpl	%	Tavoite		
010 Kiltamattomuus	2	3	5-17 pv	3	30			
020 Ovulaatiohäiriöt			18-24 pv (a)	2	20	> 55 %		
030 Muut hedelmällisyyshäiriöt	3		25-35 pv	3	30			
040 Sukuelintulehdukset <6 vk poik.		4	36-48 pv (b)	3	30			
050 Myöh. sukuelintulehdukset		1	49-90 pv	0	0			
060 Luomiset	2		yll 90 pv	0	0			
090 Jälkeisten jääminen, muut häiriöt		3	Tuplaukset 0-4 pv	3	40	< 10%		
			a / b	2.00		> 3.00		
Hedelmällisyyshoidot ja poistot (viim. 12kk)			Poikimavaikeus ja vasikkakuolleisuus (viim 12 kk)					
Hedelmällisyys- hoitoja	Polstot hed.sytetä	Polstot poikima- valk. takia	Polkimiset kpl	Normaali (0+1)	Avustettava (2+3+4)	Vasikka- kuolleisuus-%	Vasikkakuolleisuus-% koko maan ka.	
Lehmät, ≥ 2 krt poikineet	12	1	1	Enskot	12	1	2	
Enskot	2	0	0	Lehmät, ≥ 2 krt poikineet	22		1	
Hiehot	1	0	1	Kuolleisuusprosenttiin lasketaan kuolleena syntyneet ja alle 7 vrk iässä kuolleet.				
Hedelmällisyyden talous (viim. 12 kk)			Siemennysten uusimattomuus					
Tavoite	Toteutunut	ä-hinta	Ero tavoitteeseen	Ero eur/eläin	Ero koko karja	60 päivän uusimattomuus-% kuukausittain		
Polkimäväli	380	395	2	-15	-30	-2010		
Hiehojen poikimäikä, kk	24	25,2	60	-1,2	-120	-4320		
Hedelmällisyystulokset vuosittain								
Tavoite	2012	2011	2010	2009	2008			
Hiehoja	19	20	18	18	19			
Polkimäikä	24-25	25,6	26,2	25,4	27,6			
Siem./tilineys	1,7	1,8	1,8	2,0	2,0			
Lehmiä	67	65	66	67	68			
Lepokausi	65-80	72	69	70	75			
Siemennyskausi	120	121	122	120	121			
Siem./tilineys	1,7	1,8	1,8	2,0	1,8			
Polkimäväli	365-380	399	398	400	389			
Keskipoikimäkerta	1,7	1,8	1,7	1,6	1,9			